

NOS REFERENCES



BUREAUX
ENSEIGNEMENT
RESIDENTIEL
SANTÉ



SOCA Ingénierie



SOCA Ingénierie

NOS BUREAUX

SOCA Ingénierie
12B rue Professeur Depéret
69 160 TASSIN-LA-DEMI-LUNE
Tel : 04.28.29.01.00
Contact@soca-ingenierie.fr
<http://soca-ingenierie.fr/>
SIRET : 81225289800026



SOCA Ingénierie

BUREAU D'ETUDES
FLUIDES
THERMIQUE & QEB

Ensemble pour mieux construire



NOS SAVOIR-FAIRE

PÔLE THERMIQUE

CONCEPTION ÉNERGÉTIQUE

- Phase Programme : Définition des objectifs énergétiques, sensibilisation et formation des maîtres d'ouvrage
- Phase Conception : Conception de l'enveloppe thermique du bâtiment, traitement de l'étanchéité à l'air, analyse du confort d'été, évaluation des besoins de chauffage. Assistance au choix des équipements, calculs des consommations
- En phase chantier : Information et formation des intervenants, suivi de la mise en œuvre de l'isolation et des menuiseries, respect de l'étanchéité

ETUDES THERMIQUES RÉGLEMENTAIRES



ETUDE DE FAISABILITÉ D'APPROVISIONNEMENT EN ENERGIE

Etude de faisabilité technique et économique des diverses solutions d'approvisionnement en énergie de la construction. Choix de la ou des sources d'énergie de la construction, guidé par les conclusions de cette étude qui visent notamment à raisonner selon des indicateurs énergétiques, environnementaux et économiques.

QUALIFICATIONS

- Un Référent Energie Carbone
- Un Expert en Rénovation Energétique (ERE) par I.Cert (méthode TH-C-E ex) : accompagnement labellisation 'BBC Effinergie rénovation' auprès de Promotelec
- Une Certification CEPH (Concepteur Européen Maison Passive/ PassivHaus – diplôme Européen)
- Qualification OPQIBI 1331 & 1332 'Etudes thermiques réglementaires'

PÔLE QUALITÉ ENVIRONNEMENTALE

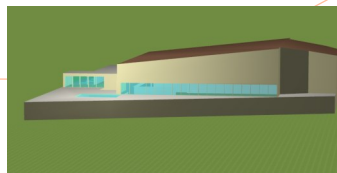
ASSISTANCE À MAÎTRISE D'OUVRAGE

Assistance au maître d'ouvrage dans le choix du profil environnemental puis Coordination entre les membres de l'équipe de conception pour optimiser les performances énergétiques et environnementales du projet de construction ou rénovation

MISSIONS DE BUREAU D'ÉTUDES ENVIRONNEMENTALES

- Conception bioclimatique : travail en collaboration avec l'architecte pour concevoir un bâtiment en harmonie avec le site (climat, vues, calme, contraintes sur la collectivité, biodiversité)
- Choix des techniques et systèmes adaptés à l'usage du bâtiment : calcul des impacts et réflexion sur les émissions de GES
- Gestion d'un chantier à faible impact environnemental : prescriptions, sensibilisation et suivi
- Prise en compte du confort/santé des occupants : Etudes de simulation thermiques dynamiques, Etudes de facteur lumière jour, Réflexion sur les choix des matériaux en vue de limiter l'impact sanitaire sur la qualité de l'air intérieur (émissions de COV, formaldéhydes) et de leur durabilité

OPTIMISATION ÉNERGÉTIQUE PAR SIMULATION THERMIQUE DYNAMIQUE



La simulation thermique dynamique (STD) est un outil d'analyse du comportement thermique d'un bâtiment. Cette étude intègre de nombreux paramètres (météo, perméabilité, ventilation...) pour apporter des réponses techniques et objectives appropriées à votre projet

NOS VALEURS

Comprendre les problématiques de nos clients et partenaires dans l'acte de construire pour proposer les solutions optimales en termes de construction et d'exploitation.
Notre démarche : Ecoute, Rigueur, Réactivité.
Notre philosophie : Confiance et Convivialité

PÔLE FLUIDES

CONCOURS

Assistance à l'architecte sur la définition des volumétries (pré-dimensionnement des locaux techniques, Gains techniques,...) Rédaction de notices techniques (schémas – croquis)

AUDIT ÉNERGÉTIQUE

L'audit énergétique permet, à partir d'une analyse détaillée des données de site, de dresser une proposition chiffrée et argumentée de programme d'économie d'énergie. Nos recommandations visent à optimiser l'utilisation, l'exploitation et la gestion des équipements.

INGÉNIERIE TECHNIQUE

■ Etudes générales (prestations loi MOP :) avec rédaction des notices techniques, CCTP, DPGF, Plans techniques et schémas de principes, coût prévisionnel des lots techniques :

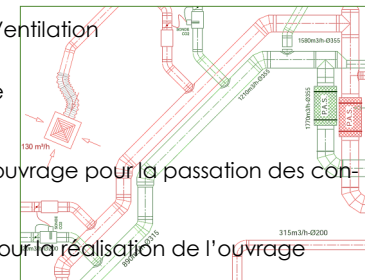
- Chauffage, Climatisation, Ventilation
- Désenfumage, Sprinklage
- Plomberie Sanitaires, Solaire
- Courants forts et faibles

■ ACT : Assistance maître d'ouvrage pour la passation des contrats de travaux

■ EXE : Etudes d'exécution pour la réalisation de l'ouvrage

■ VISA des études d'exécutions, DET : Examen matériel et technique des lots techniques

■ A O R : Assistance Réceptions des Ouvrages



NOUS CONTACTER

SOCA Ingénierie

12B rue Professeur Depéret 69 160 TASSIN-LA-DEMI-LUNE
Mme DREUMONT Caroline & Mme TIFFON Sophie
Gérantes Associées

Contact@soca-ingenierie.fr <http://soca-ingenierie.fr/>
Téléphone : 04.28.29.01.00 - SIRET : 81225289800026